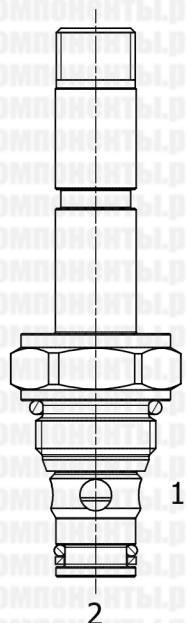


HB-S2B Двухлинейный клапан тарельчатого типа с пилотным управлением, нормально закрытый



ОПИСАНИЕ

Двухлинейный клапан тарельчатого типа с пилотным управлением, нормально закрытый, типоразмер 8, резьба 3/4-16, серия "Power", электромагнитное управление, при снятом напряжении пропускается поток только в обратном направлении.

ПРИНЦИП РАБОТЫ

При снятом напряжении поток из (1) в (2) блокируется и пропускается в обратном направлении — из (2) в (1). При подаче напряжения на электромагнитную катушку пропускается поток из (1) в (2), а также из (2) в (1).

ДУБЛИРУЮЩЕЕ РУЧНОЕ УПРАВЛЕНИЕ: для активации ручного управления поверните винт против часовой стрелки, для возврата в обычный режим — по часовой стрелке.

ПРЕИМУЩЕСТВА

- Закаленные детали, обеспечивающие длительный срок службы.
- Конструкция типа "мокрый якорь".
- Возможность работы под различным напряжением.
- Возможность дублирующего ручного управления.
- Стандартное седло.
- Унифицированный корпус катушки.
- Катушка с возможностью непрерывной работы.
- Различные соединения катушки.



Цинк-никелевое покрытие всех рабочих поверхностей (коррозионная стойкость: более 500 часов в соляном тумане)

ГИДРАВЛИЧЕСКАЯ СХЕМА

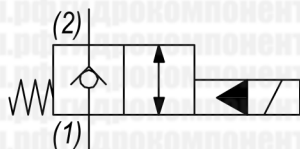
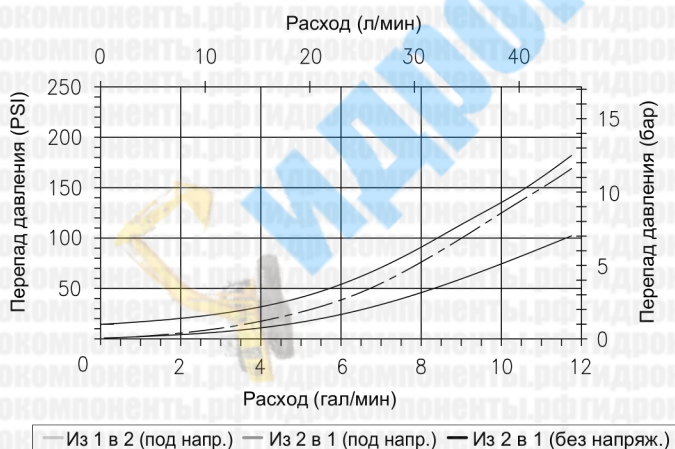


ГРАФИК ХАРАКТЕРИСТИК

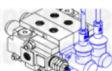
Данные испытаний (только клапан)



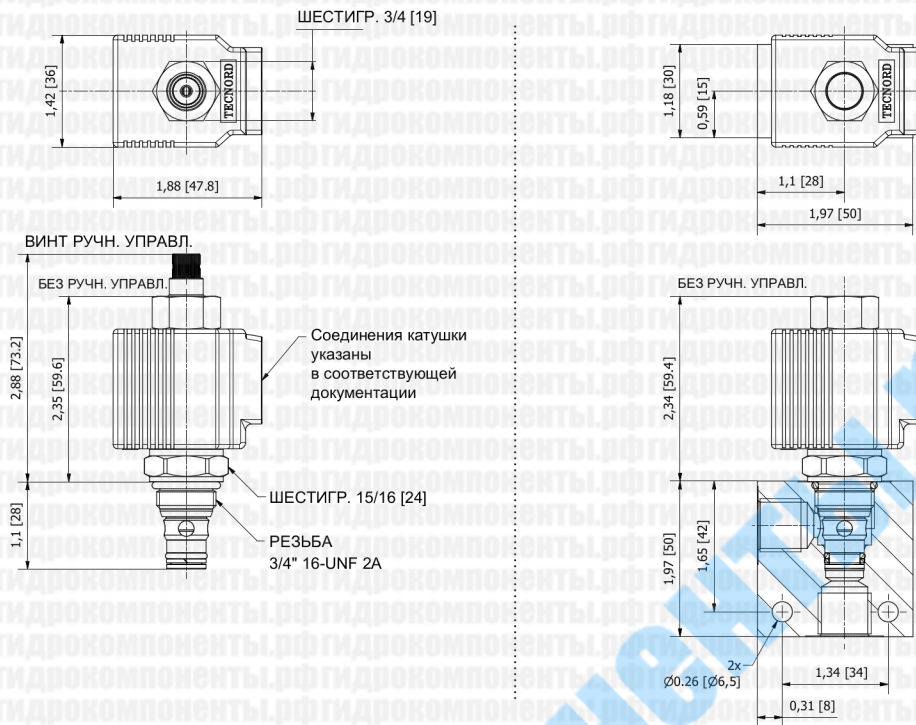
ТЕХНИЧЕСКИЕ ХАРАКТЕРИСТИКИ

Номинальный расход	45 л/мин
Номинальное рабочее давление	345 бар
Внутренние перетечки (150 SSU)	0...5 капель/мин при 345 бар
Вязкость гидравлической жидкости	36...3000 SSU (3...647 сСт)
Класс чистоты гидравл. жидкости	ISO 18/16/13
Рабочая температура	С уплотнениями BUNA: -40...+100 °С; С уплотнениями VITON: -20...+120 °С
Масса	0,13 кг
Тип гидравлической жидкости	Гидр. масло общего назначения
Момент затяжки клапана	41...47 Нм
Момент затяжки гайки катушки	4...6 Нм
Седло	POWER 2W
Инструменты для изготовления седла	40500005
Комплект уплотнений	21191100

ПРЕДУПРЕЖДЕНИЕ: технические и эксплуатационные характеристики, приведенные в данном документе, предназначены исключительно для использования в описательных целях. Применение изделий допускается только после независимого исследования, оценки и испытания пригодности.



РАЗМЕРЫ



РАСШИФРОВКА ОБОЗНАЧЕНИЯ

Масса катушки, пригл.: 0,19 кг

НВ-S2B - - - -

ОПЦИИ

Buna Standard	00
Viton Standard	VO
Buna, рег. винт, дуб. ручн. управл.	OK
Viton, рег. винт, дуб. ручн. управл.	VK

КОРПУС

пусто	Без корпуса
N	Порты 1/4" BSP (алюминий)
N1	Порты 3/8" BSP (алюминий)
S	Порты #6 SAE (алюминий)
H	Порты 1/4" BSP (сталь)
H1	Порты 3/8" BSP (сталь)
HS	Порты #6 SAE (сталь)

Примечание: алюминиевый корпус подходит для работы при давлении не более 250 бар.

НАПРЯЖЕНИЕ (другие варианты по запросу)

12	12 В DC
24	24 В DC
26	26 В DC

СОЕДИНЕНИЕ КАТУШКИ ТИПА "J"

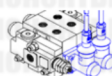
JA	Катушка типа "J", AMP Superseal - встр.	JJ	Катушка типа "J", AMP Jr. Time - встр.	JL	Катушка типа "J", двухпроводной вывод
JD	Катушка типа "J", Deutsch - встр. DT04-2P			JH	Катушка типа "J", DIN 43650 (Hirschmann)

W 9 / 2020

ПРЕДУПРЕЖДЕНИЕ: технические и эксплуатационные характеристики, приведенные в данном документе, предназначены исключительно для использования в описательных целях. Применение изделий допускается только после независимого исследования, оценки и испытания пригодности.



МАГАЗИН ГИДРАВЛИКИ
Поставка гидравлических комплектующих



TECNORD

Via Malavolti, 36 • 41122 Modena • ITALY (ИТАЛИЯ) • Тел. +39 (059) 254895 •
Факс +39 (059) 253512 email: tecnord@tecnord.com • www.tecnord.com